



Loftsmodel Type T2

Den loftsmonterede T2-model har en DC-ventilatormotor, hvilket betyder ekstremt lave lyd niveauer og høj energieffektivitet. Enkel at montere med mulighed for at vælge tre forskellige tilslutningsmuligheder. Tilpasset design og effektiv udendørsbrug gør, at den passer godt i de fleste miljøer.

Luftstrøm og fordeling ændres automatisk afhængigt af enhedens driftstilstand (køling/opvarmning) for bedre komfort og driftsøkonomi. Med lang kastelængde og mulighed for tilslutning til friskluft via knock-out kan man få et rigtig godt klima selv i aflange lokaler.



INVERTER+
Invertersystemet giver en mere præcis temperaturkontrol og et lavere strømforbrug.



ECONAVI
Econavi registrerer og begrænser unødigt energiforbrug ved at tilpasse driften til miljøet i rummet. Ved at trykke på en knap kan du spare energi på en effektiv måde.



SELVDIAGNOSTICERING
Ved at anvende elektroniske styreventiler kan tidligere advarstler lagres og kontrolleres på LCD-skærmen. Dette gør det lettere at diagnosticere funktionsfejl, hvilket mindsker servicearbejdet kraftigt og dermed også omkostningerne.



STOR VENTILATOR
Den store ventilator giver højere luftstrøm og mere støjsvag drift ved lav hastighed.



DRY
Den nye "Dry-funktion" giver dig komfort med intermitterende (periodisk) styring af kompressoren og indendørsenhedens ventilator. Den udfører effektiv affugtning ud fra rumtemperaturen.



AUTOMATISK FLÅP-KONTROL
Når enheden startes, tilpasses luftretterens position automatisk ud fra køle- eller varmedriften. Luftretterens begyndelsesposition kan forudindstilles inden for et vist interval for både Køledrift og Varmedrift.



AUTOMATISK GENSTART
Automatisk genstart efter strømsvigt. Selv efter en strømafbrydelse kan den forudindstillede drift genoptages, når strømmen kommer tilbage.



FEJENDE VENTILATOR
Pendlingsfunktionen flytter luftretteren op og ned i luftudløbet og dirigerer luften i en "fejende" bevægelse rundt i rummet, hvilket giver komfort ud i alle kroge.



MULIGHED FOR FJERNSTYRING
Styr din varmepumpe, uanset hvor du er. Med smarttelefon, tablet eller computer via internettet.



BMS TILSLUTNING
Integreret tilslutning på indendørsenheden. Enkel tilslutning og styring fra dit hjemmeautomationsystem.

Loftmodel Type T2

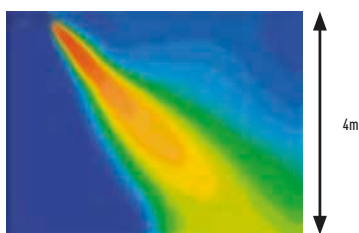
MODEL			S-36MT2E5	S-45MT2E5	S-56MT2E5	S-73MT2E5	S-106MT2E5	S-140MT2E5
Strømforsyning			230 V, enkeltfaset, 50 Hz					
Kølekapacitet	kW		3,6	4,5	5,6	7,3	10,6	14
Driftsstrøm køling	A		0,34	0,38	0,38	0,44	0,67	0,79
Varmeeffekt	kW		4,2	5,0	6,3	8,0	11,4	16,0
Driftsstrøm opvarmning	A		0,34	0,38	0,38	0,44	0,67	0,79
Ventilatortype			Sirocco – ventilator					
Luftvolumen	høj/middel/lav	m ³ /t	840 / 720 / 630	900 / 750 / 630	900 / 750 / 630	1.260 / 1.080 / 930	1.800 / 1.500 / 1.380	1.920 / 1.680 / 1.440
Lydtryksniveau*	høj/middel/lav	dB(A)	36 / 32 / 30	37 / 33 / 30	39 / 35 / 33	42 / 37 / 36	42 / 37 / 36	46 / 40 / 37
Mål	Enhed H x B x D	mm	235 x 960 x 690			235 x 1.275 x 690	235 x 1.590 x 690	
Nettovægt		kg	27			33	40	
Rørtilslutninger	Væske	tommer	1/4"			3/8"		
	Gas	tommer	1/2"			5/8"		
Afløbsrør			VP-20					

NB! *Lydtryksniveau målt 1,5 m lige under enheden!

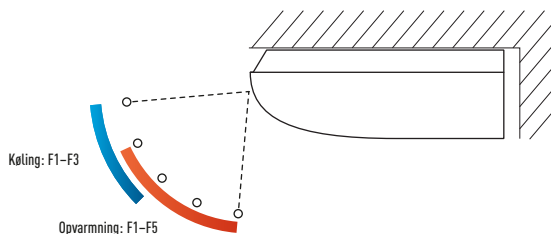
Data for: Køle drift indendørs 27 °C DB el. 19 °C WB. Køle drift udendørs 35 °C DB el. 24 °C WB. Varme drift indendørs 20 °C DB. Varme drift udendørs 7 °C DB el. 6 °C WB.

TILBEHØR	CZ-RTC5	CZ-RTC4	CZ-RWST3N	CZ-RE2C2	CZ-CSRC3	PAW-RC2-MBS-1	PAW-RC2-MBS-4	PAW-RC2-KNX-11	PAW-RE2C3	PA-RC2-WIFI-1	PA-RC2-WIFI-1
Delens navn	Fjernbetjening med kabel	Fjernbetjening med kabel	Trådløs fjernbetjening	Forenklet fjernbetjening	Fjerntemperatursensor	Interface ModBus til en indendørsdel	Interface ModBus til fire indendørsdele	KNX-grænseflade	Intelligent fjern. til hotel	Wi-Fi grænseflade	Wi-Fi grænseflade
Kompatibel	S - 36 / 45 / 56 / 73 / 106 / 140 MT2E5										
Billede											

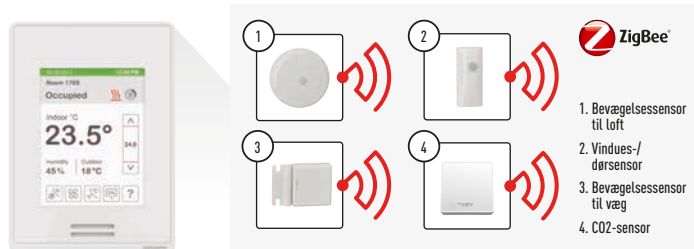
Komfortforbedring



Luftstrøm og fordeling ændres automatisk afhængigt af enhedens driftstilstand



VRF Smart-indkobling



Fjernkontrollens navn	Kontrolbeskrivelse
SER8150R0B1194	Med kabel RC RH, No PIR, via R1-R2
SER8150R5B1194	Med kabel RC RH, PIR, via R1-R2
VCM8000V5094	ZigBee PCB til kabel RC SE8600
SER8150A0B1194P	RH, No PIR, ZigBee
SER8150A5B1194P	RH, PIR, ZigBee
VCM8000R5094	ZigBee PCB til IDU R1-R2
SED-WDS-P-5045	ZigBee vindues-/dørsensor
SED-WMS-P-5045	Bevægelsessensor ZigBee til væg
SED-CMS-P-5045	Bevægelsessensor ZigBee til loft
SED-CO2-P-5045	ZigBee CO ₂ -sensor

Panasonic®

www.aircon.panasonic.dk
 blog.panasonicnordic.com/da
 facebook.com/panasonicdanmarkvarmepumper

Panasonic Nordic, filial af Panasonic Marketing Europe GmbH, Germany
 Telefonvägen 26, 126 26 Hagersten, SVERIGE

heating & cooling solutions



På grund af den løbende udvikling af vores produkter gælder specifikationerne i dette katalog (med forbehold for trykfejl), men kan uden forudgående varsel blive ændret af producenten i mindre omfang med henblik på en forbedring af produktet. Det er ikke tilladt at reproducere dette katalog, hverken helt eller delvist, uden Panasonic's udtrykkelige tilladelse.
 * Stribetegnede dele har en 5-års garanti fra Panasonic, kan tegne en tillægsforsikring hos Actice eller udbydere af den oprindelige garantiperiode. Denne tillægsforsikring kan fornyes årligt hos Actice fra år 6 med et år 14 efter et krav vedrørende installationsdato. For yderligere information om forsikring af varmepumper: www.panasonic.dk